



PRESSEMITTEILUNG

4. April 2016

MFI-Zinsstatistik für das Euro-Währungsgebiet: Februar 2016

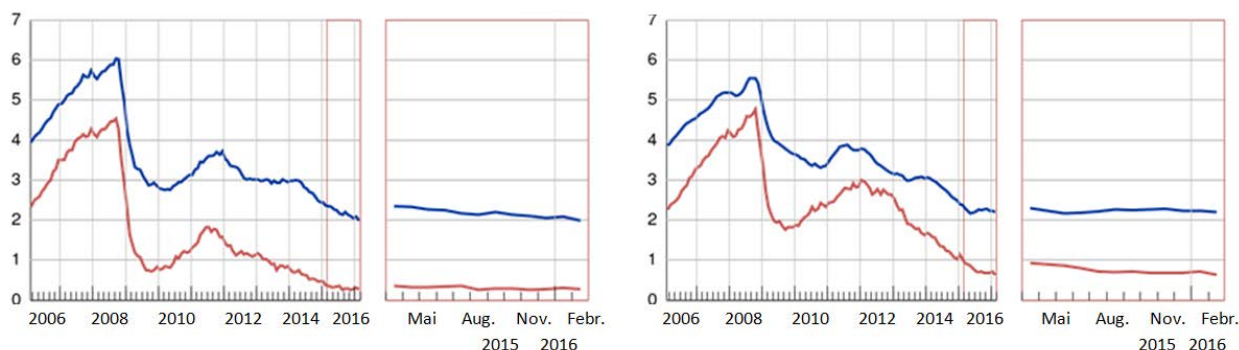
- Der zusammengesetzte Indikator der Kreditfinanzierungskosten für neue Kredite an Unternehmen¹ verringerte sich im Februar 2016 verglichen mit dem Vormonat um 11 Basispunkte auf 1,98 % und erreichte damit erstmals einen Wert unter 2 %.
- Der zusammengesetzte Indikator der Kreditfinanzierungskosten für neue Wohnungsbaukredite an private Haushalte¹ blieb im Februar 2016 mit 2,20 % weitgehend unverändert.
- Der zusammengesetzte Zinssatz für neue Einlagen von Unternehmen im Euroraum blieb im Berichtsmonat im Großen und Ganzen stabil, während jener für Einlagen privater Haushalte zurückging.

Zinssätze der Banken¹ für Kredite an und Einlagen von Unternehmen und privaten Haushalten im Euro-Währungsgebiet im Neugeschäft

(in % p. a.)

— Kreditfinanzierungskosten für Unternehmen
— Einlagensatz für Unternehmen

— Finanzierungskosten für Wohnungsbaukredite an private Haushalte
— Einlagensatz für private Haushalte



¹ In dieser Pressemitteilung bezieht sich der Begriff „Unternehmen“ auf nichtfinanzielle Kapitalgesellschaften (Sektor S.11 des Europäischen Systems Volkswirtschaftlicher Gesamtrechnungen (ESVG) 2010); „private Haushalte“ schließen private Organisationen ohne Erwerbszweck ein (Sektor S.14 und S.15 des ESGV 2010). Der Begriff „Banken“ bezieht sich auf monetäre Finanzinstitute (MFIs) ohne Zentralbanken und Geldmarktfonds (Sektor S.122 des ESGV 2010).

Bankzinssätze für Unternehmen

Aus der Entwicklung des zusammengesetzten Indikators der Kreditfinanzierungskosten, in dem die Zinssätze für alle Unternehmenskredite zusammengefasst sind, geht hervor, dass sich die Kreditfinanzierungskosten im Neugeschäft im Februar 2016 bei Kleinkrediten von bis zu 250 000 € und bei Ausleihungen von über 1 Mio € verringerten. So sank etwa der Zinssatz für neu vergebene Kredite von über 1 Mio € mit variabler Verzinsung oder einer anfänglichen Zinsbindung von bis zu drei Monaten im Vergleich zum Januar um 11 Basispunkte auf 1,28 %. Maßgeblich für diesen Rückgang gegenüber dem Vormonat war der Zinseffekt, der den entsprechenden Gewichtungseffekt überkompensierte. Der Zinssatz für neue Kredite derselben Größe mit einer anfänglichen Zinsbindung von mehr als zehn Jahren fiel um 16 Basispunkte auf 2,02 %. Bei neuen Krediten von bis zu 250 000 € mit variablem Zinssatz oder einer anfänglichen Zinsbindung von bis zu drei Monaten sank der durchschnittliche Zinssatz um 7 Basispunkte auf 3,16 %. Diese monatliche Veränderung war ebenfalls eine Folge des Zinseffekts.

Die Verzinsung neu hereingenommener Einlagen von Unternehmen mit einer vereinbarten Laufzeit von bis zu einem Jahr blieb im Februar 2016 nahezu konstant bei 0,23 %.

Der Zinssatz für neue Kredite mit variabler Verzinsung oder einer anfänglichen Zinsbindung von bis zu einem Jahr an Einzelunternehmen und Personengesellschaften ohne Rechtspersönlichkeit stieg um 6 Basispunkte auf 2,63 %.

Bankzinssätze für private Haushalte

Der zusammengesetzte Indikator der Kreditfinanzierungskosten, in dem die Zinssätze für alle Wohnungsbaukredite an private Haushalte enthalten sind, war im Februar 2016 weitgehend unverändert. Der Zinssatz für Wohnungsbaukredite mit variabler Verzinsung oder einer anfänglichen Zinsbindung von bis zu einem Jahr blieb annähernd stabil bei 2,00 %, während jener für Wohnungsbaukredite mit einer anfänglichen Zinsbindung von mehr als zehn Jahren um 7 Basispunkte auf 2,33 % zurückging. Der Zinssatz für neu vergebene Konsumentenkredite an private Haushalte mit variabler Verzinsung oder einer anfänglichen Zinsbindung von bis zu einem Jahr verminderte sich unterdessen um 31 Basispunkte auf 5,00 %. Grund hierfür war der Zinseffekt, der den entsprechenden Gewichtungseffekt überwog.

Die Zinssätze für neue Einlagen privater Haushalte wiesen eine uneinheitliche Entwicklung auf. Der Zinssatz für Einlagen mit vereinbarter Laufzeit von bis zu einem Jahr und jener für Einlagen mit einer vereinbarten Kündigungsfrist von bis zu drei Monaten wiesen im Berichtsmonat mit 0,62 % bzw. 0,60 % im Großen und Ganzen kaum Veränderungen auf.

	Bankzinssätze				Neugeschäftsvolumen (in Mrd €)		
	Febr. 2016	Veränderung gegen Vormonat (in Basispunkten)			Febr. 2016	Jan. 2016	Febr. 2015
		Zinseffekt	Gewichtungseffekt				
Unternehmen							
<i>Kredite von über 1 Mio € mit variabler Verzinsung oder anfänglicher Zinsbindung von bis zu 3 Monaten</i>	1,28 %	-11	-12	+1	103,41	108,90	104,20
<i>Kredite von über 1 Mio € mit anfänglicher Zinsbindung von mehr als 10 Jahren</i>	2,02 %	-16	-12	-4	4,57	3,58	3,88
<i>Kredite von bis zu 250 000 € mit variabler Verzinsung oder anfänglicher Zinsbindung von bis zu 3 Monaten</i>	3,16 %	-7	-7	0	17,96	17,53	16,47
<i>Zusammengesetzter Indikator der Kreditfinanzierungskosten</i>	1,98 %	-11	-11	0	246,04	244,06	239,35
<i>Einlagen mit vereinbarter Laufzeit von bis zu 1 Jahr</i>	0,23 %	-3	-1	-3	55,33	57,28	71,02
Einzelunternehmen und Personengesellschaften ohne Rechtspersönlichkeit							
<i>Kredite mit variabler Verzinsung oder anfänglicher Zinsbindung von bis zu 1 Jahr</i>	2,63%	+6	-1	+8	4,50	4,50	4,25
Private Haushalte							
<i>Wohnungsbaukredite mit variabler Verzinsung oder anfänglicher Zinsbindung von bis zu 1 Jahr</i>	2,00 %	+2	+3	-2	13,09	12,12	14,04
<i>Wohnungsbaukredite mit anfänglicher Zinsbindung von mehr als 10 Jahren</i>	2,33 %	-7	-7	0	26,60	24,98	24,02
<i>Konsumentenkredite mit variabler Verzinsung oder anfänglicher Zinsbindung von bis zu 1 Jahr</i>	5,00 %	-31	-36	+4	2,70	2,31	2,28
<i>Zusammengesetzter Indikator der Finanzierungskosten für Wohnungsbaukredite</i>	2,20 %	-3	-4	0	59,01	58,15	46,85
<i>Einlagen mit vereinbarter Laufzeit von bis zu 1 Jahr</i>	0,62 %	-3	-4	0	58,11	63,02	53,21
<i>Einlagen mit vereinbarter Kündigungsfrist von bis zu 3 Monaten*</i>	0,60 %	-2	-1	0	2 092,27	2 089,43	2 080,03

* Bei dieser Instrumentenkategorie umfasst das Neugeschäft sämtliche Bestände und ist daher nicht mit dem Geschäftsvolumen der anderen Kategorien vergleichbar; private Haushalte und Unternehmen werden zusammengefasst und dem Sektor der privaten Haushalte zugeordnet. Die Volumenangaben stammen aus der MFI-Bilanzstatistik der EZB.

Tabellen mit weiteren Aufschlüsselungen der MFI-Zinsstatistik einschließlich der zusammengesetzten Indikatoren der Kreditfinanzierungskosten für alle Euro-Länder sind über das Statistical Data Warehouse der EZB unter sdw.ecb.europa.eu/reports.do?node=1000002880 abrufbar. Einige Daten stehen im Bereich „Unsere Statistiken“ (www.euro-area-statistics.org/?lg=de) zur Verfügung. Die vollständigen Datenreihen für das gesamte Euro-Währungsgebiet sowie für die einzelnen Mitgliedstaaten können hier heruntergeladen werden: sdw.ecb.europa.eu/browse.do?node=2018774. Einzelheiten einschließlich des Veröffentlichungskalenders sind unter „Bank interest rates“ im Abschnitt „Statistics“ auf der Website der EZB abrufbar (www.ecb.europa.eu/stats/money/interest/interest/html/index.en.html).

Medianfragen sind an Frau Alexandrine Bouilhet unter +49 69 1344 8949 zu richten.

Anmerkung:

- Die zusammengesetzten Indikatoren der Kreditfinanzierungskosten werden in Kasten 1 des Aufsatzes „Beurteilung der Zinsweitergabe im Kundengeschäft der Banken im Euro-Währungsgebiet in Zeiten fragmentierter Finanzmärkte“ im EZB-Monatsbericht August 2013 beschrieben.
- Die Zinssätze im Neugeschäft werden mit dem Volumen der einzelnen Verträge gewichtet. Dies erfolgt sowohl auf der Ebene der Berichtspflichtigen als auch bei der Ermittlung der nationalen Durchschnitte beziehungsweise der Aggregate für das Euro-Währungsgebiet. Änderungen der durchschnittlichen Zinssätze im Neugeschäft für das Euro-Währungsgebiet spiegeln also neben Änderungen der tatsächlichen Zinssätze auch eine Änderung der entsprechenden Ländergewichte in den betreffenden Instrumentenkategorien wider. Die in dieser Pressemitteilung verwendeten Begriffe „Zinseffekt“ und „Gewichtungseffekt“ stammen aus dem Bennet-Index, mit dem sich die monatlichen Entwicklungen der aggregierten Zinssätze im Euroraum, die aus Änderungen der Zinssätze in den einzelnen Ländern resultieren („Zinseffekt“), von jenen abkoppeln lassen, die durch veränderte Gewichte der Beiträge der einzelnen Länder des Eurogebiets bedingt sind („Gewichtungseffekt“).
- Neben der monatlichen MFI-Zinsstatistik für das Euro-Währungsgebiet für Februar 2016 enthält diese Pressemitteilung auch leicht revidierte Angaben für die Daten aus Vorperioden. Die in dieser Pressemitteilung enthaltenen Hyperlinks sind dynamisch. Daher können sich die Daten im Zuge der nächsten monatlichen Veröffentlichung aufgrund von Revisionen geringfügig ändern. Soweit nicht anders angegeben, beziehen sich die Daten für das Euro-Währungsgebiet auf die EU-Mitgliedstaaten, die den Euro im Referenzzeitraum der jeweiligen Statistik bereits eingeführt hatten.
- Seit dem Referenzzeitraum Dezember 2014 basiert die Sektoreneinteilung der MFI-Zinsstatistik auf dem Europäischen System Volkswirtschaftlicher Gesamtrechnungen (ESVG) 2010. Gemäß der Klassifizierung des ESVG 2010 umfasst der Sektor der nichtfinanziellen Kapitalgesellschaften (S.11) anders als im ESVG 95 keine Beteiligungsgesellschaften ohne Verwaltungsaufgaben oder ähnliche firmeneigene Finanzierungseinrichtungen.

Europäische Zentralbank Generaldirektion Kommunikation
Internationale Medienarbeit, Sonnemannstraße 20, 60314 Frankfurt am Main, Deutschland
Tel.: +49 69 1344 7455, E-Mail: media@ecb.europa.eu, Internet: www.ecb.europa.eu

Nachdruck nur mit Quellenangabe gestattet.

Tabelle I MFI-Zinssätze für auf Euro lautende Kredite an nichtfinanzielle Kapitalgesellschaften im Euro-Währungsgebiet (Neugeschäft)¹⁾

(in % p. a.; Durchschnittssätze im Berichtszeitraum)

	Febr. 2015	März 2015	April 2015	Mai 2015	Juni 2015	Juli 2015	Aug. 2015	Sept. 2015	Okt. 2015	Nov. 2015	Dez. 2015	Jan. 2016	Febr. 2016
Kredite an nichtfinanzielle Kapitalgesellschaften													
Revolvierende Kredite und Überziehungskredite, unechte und echte Kreditkartenkredite ^{2,3)}	3,26	3,23	3,17	3,12	3,10	3,03	2,99	3,04	2,92	2,88	2,86	2,81	2,76
Revolvierende Kredite und Überziehungskredite ²⁾	3,43	3,39	3,34	3,28	3,25	3,19	3,16	3,20	3,09	3,05	3,01	2,97	2,93
Echte Kreditkartenkredite ²⁾	14,35	14,53	14,63	14,74	14,60	14,51	14,67	14,60	14,22	14,13	14,20	14,46	14,38
Bis zu 250 000 € ⁴⁾													
Variable Verzinsung oder anfängliche Zinsbindung von bis zu 3 Monaten	3,60	3,46	3,46	3,37	3,19	3,27	3,25	3,23	3,18	3,14	3,07	3,23	3,16
Variable Verzinsung oder anfängliche Zinsbindung von bis zu 1 Jahr, Ursprungslaufzeit von mehr als 1 Jahr	3,62	3,51	3,38	3,34	3,27	3,30	3,35	3,35	3,24	3,21	3,05	3,10	3,19
Anfängliche Zinsbindung von mehr als 3 Monaten und bis zu 1 Jahr	3,72	3,65	3,58	3,50	3,47	3,60	3,57	3,51	3,42	3,39	3,18	3,25	3,28
Anfängliche Zinsbindung von mehr als 1 Jahr und bis zu 3 Jahren	3,43	3,36	3,29	3,25	3,22	3,28	3,36	3,26	3,23	3,14	3,04	3,12	3,05
Anfängliche Zinsbindung von mehr als 3 Jahren und bis zu 5 Jahren	3,33	3,34	3,17	3,18	3,11	3,08	3,17	3,18	3,11	3,14	3,01	2,99	3,00
Anfängliche Zinsbindung von mehr als 5 Jahren und bis zu 10 Jahren	2,77	2,70	2,59	2,62	2,48	2,46	2,45	2,44	2,49	2,51	2,40	2,39	2,36
Anfängliche Zinsbindung von mehr als 10 Jahren	2,65	2,62	2,51	2,48	2,40	2,43	2,44	2,42	2,47	2,46	2,41	2,40	2,39
Über 250 000 € und bis zu 1 Million € ⁴⁾													
Variable Verzinsung oder anfängliche Zinsbindung von bis zu 3 Monaten	2,23	2,16	2,18	2,15	2,09	2,07	2,07	2,03	2,04	2,02	2,01	2,00	1,96
Variable Verzinsung oder anfängliche Zinsbindung von bis zu 1 Jahr, Ursprungslaufzeit von mehr als 1 Jahr	2,53	2,40	2,34	2,37	2,28	2,23	2,30	2,27	2,18	2,18	2,19	2,15	2,17
Anfängliche Zinsbindung von mehr als 3 Monaten und bis zu 1 Jahr	2,71	2,65	2,60	2,46	2,33	2,36	2,32	2,25	2,28	2,16	2,13	2,22	2,11
Anfängliche Zinsbindung von mehr als 1 Jahr und bis zu 3 Jahren	2,68	2,56	2,53	2,54	2,47	2,49	2,55	2,50	2,40	2,25	2,22	2,37	2,24
Anfängliche Zinsbindung von mehr als 3 Jahren und bis zu 5 Jahren	2,46	2,30	2,27	2,28	2,24	2,15	2,21	2,13	2,15	2,07	2,14	2,14	1,99
Anfängliche Zinsbindung von mehr als 5 Jahren und bis zu 10 Jahren	2,19	2,18	2,08	2,04	2,07	2,03	2,04	2,05	2,02	2,13	2,04	2,00	1,91
Anfängliche Zinsbindung von mehr als 10 Jahren	2,46	2,38	2,35	2,27	2,29	2,32	2,31	2,31	2,33	2,32	2,30	2,30	2,29
Über 1 Million € ⁴⁾													
Variable Verzinsung oder anfängliche Zinsbindung von bis zu 3 Monaten	1,51	1,61	1,61	1,56	1,59	1,50	1,39	1,49	1,43	1,37	1,43	1,39	1,28
Variable Verzinsung oder anfängliche Zinsbindung bis zu 1 Jahr, Ursprungslaufzeit von mehr als 1 Jahr	1,92	1,88	1,87	1,85	1,82	1,73	1,72	1,78	1,71	1,75	1,78	1,69	1,64
Anfängliche Zinsbindung von mehr als 3 Monaten und bis zu 1 Jahr	1,99	2,12	1,93	1,85	1,91	1,73	1,53	1,87	1,69	1,62	1,77	1,68	1,48
Anfängliche Zinsbindung von mehr als 1 Jahr und bis zu 3 Jahren	2,37	2,33	2,16	2,75	2,11	2,03	1,87	1,98	2,01	1,77	1,85	1,88	1,65
Anfängliche Zinsbindung von mehr als 3 Jahren und bis zu 5 Jahren	2,00	1,99	1,91	1,88	1,99	1,90	2,12	2,19	1,83	1,95	1,71	2,32	1,49
Anfängliche Zinsbindung von mehr als 5 Jahren und bis zu 10 Jahren	2,12	1,89	1,96	1,86	1,96	1,95	1,91	2,03	1,96	1,86	1,88	1,93	1,64
Anfängliche Zinsbindung von mehr als 10 Jahren	2,16	1,97	2,11	1,98	2,10	2,26	2,17	2,38	2,22	2,21	2,10	2,18	2,02
Bis zu 1 Million € ⁴⁾													
Variable Verzinsung oder anfängliche Zinsbindung von bis zu 1 Jahr	3,06	2,95	2,93	2,89	2,76	2,82	2,80	2,77	2,75	2,71	2,63	2,71	2,68
Anfängliche Zinsbindung von mehr als 1 Jahr und bis zu 5 Jahren	3,09	3,02	2,92	2,92	2,86	2,85	2,95	2,90	2,88	2,85	2,75	2,81	2,76
Anfängliche Zinsbindung von mehr als 5 Jahren	2,49	2,44	2,36	2,32	2,28	2,27	2,28	2,27	2,30	2,34	2,26	2,25	2,21
Über 1 Million € ⁴⁾													
Variable Verzinsung oder anfängliche Zinsbindung von bis zu 1 Jahr	1,57	1,68	1,64	1,60	1,65	1,54	1,41	1,54	1,47	1,41	1,50	1,43	1,32
Anfängliche Zinsbindung von mehr als 1 Jahr und bis zu 5 Jahren	2,16	2,15	2,03	2,30	2,05	1,96	1,99	2,10	1,93	1,87	1,78	2,11	1,57
Anfängliche Zinsbindung von mehr als 5 Jahren	2,13	1,93	2,02	1,92	2,03	2,08	2,04	2,21	2,07	2,03	1,98	2,03	1,82
Darunter: Neu verhandelte Kredite^{4),5)}	1,79	2,03	1,95	1,95	2,03	1,92	1,97	1,97	1,90	1,87	1,97	1,85	1,84
Zusammengesetzter Indikator der Kreditfinanzierungskosten	2,36	2,35	2,32	2,25	2,24	2,17	2,13	2,20	2,14	2,09	2,06	2,09	1,98

Quelle: MFI-Zinsstatistik der EZB.

1) In dieser Tabelle ist „bis zu“ als „bis einschließlich“ zu verstehen.

2) Für diese Instrumentenkategorien stimmen Neugeschäft und Bestände überein; Stand am Ende des Berichtszeitraums.

3) Aufgrund methodischer Änderungen infolge der Umsetzung der Verordnungen EZB/2008/32 und EZB/2009/7 (zur Änderung der Verordnung EZB/2001/18) sind die Zahlen ab Juni 2010 möglicherweise nicht vollständig mit früheren Angaben vergleichbar.

4) Ohne revolvingende Kredite und Überziehungskredite sowie unechte und echte Kreditkartenkredite.

5) Datenerhebung ab Dezember 2014 gemäß Verordnung EZB/2013/34.

Tabelle 2 Neugeschäftsvolumina auf Euro lautender Kredite an nichtfinanzielle Kapitalgesellschaften im Euro-Währungsgebiet¹⁾

(in Mrd €; nicht saisonbereinigt)

	Febr. 2015	März 2015	April 2015	Mai 2015	Juni 2015	Juli 2015	Aug. 2015	Sept. 2015	Okt. 2015	Nov. 2015	Dez. 2015	Jan. 2016	Febr. 2016
Kredite an nichtfinanzielle Kapitalgesellschaften													
Revolvierende Kredite und Überziehungskredite, unechte und echte Kreditkartenkredite ^{2),3)}	604,22	603,42	603,84	597,32	596,21	592,17	586,44	577,53	576,95	593,60	557,13	573,17	582,53
Revolvierende Kredite und Überziehungskredite ²⁾	692,37	690,16	688,24	683,88	687,17	680,61	673,65	668,01	665,63	681,16	651,56	665,78	668,48
Echte Kreditkartenkredite ²⁾	0,29	0,30	0,31	0,32	0,31	0,30	0,29	0,30	0,32	0,30	0,31	0,29	0,28
Bis zu 250 000 € ⁴⁾													
Variable Verzinsung oder anfängliche Zinsbindung von bis zu 3 Monaten	16,47	19,21	18,36	18,05	19,52	20,28	14,77	19,21	19,68	18,81	20,58	17,53	17,96
Variable Verzinsung oder anfängliche Zinsbindung von bis zu 1 Jahr, Ursprungslaufzeit von mehr als 1 Jahr	4,09	5,03	4,54	4,45	5,01	5,59	3,19	4,63	5,29	5,12	5,69	4,39	4,83
Anfängliche Zinsbindung von mehr als 3 Monaten und bis zu 1 Jahr	7,21	8,20	7,46	7,16	8,26	9,21	5,67	7,94	8,48	7,41	8,43	7,11	7,61
Anfängliche Zinsbindung von mehr als 1 Jahr und bis zu 3 Jahren	1,32	1,69	1,58	1,43	1,66	1,74	1,19	1,41	1,60	1,71	2,12	1,51	1,60
Anfängliche Zinsbindung von mehr als 3 Jahren und bis zu 5 Jahren	1,84	2,23	2,10	1,81	2,17	2,24	1,43	1,72	1,92	1,94	2,25	1,78	1,98
Anfängliche Zinsbindung von mehr als 5 Jahren und bis zu 10 Jahren	1,30	1,56	1,55	1,28	1,68	1,83	1,21	1,41	1,51	1,52	1,93	1,50	1,62
Anfängliche Zinsbindung von mehr als 10 Jahren	0,60	0,76	0,76	0,67	0,88	1,01	0,70	0,85	0,84	0,88	1,12	0,85	0,87
Über 250 000 € und bis zu 1 Million € ⁴⁾													
Variable Verzinsung oder anfängliche Zinsbindung von bis zu 3 Monaten	14,57	17,69	17,06	15,06	17,52	17,74	12,89	16,19	16,17	15,22	17,08	14,96	14,39
Variable Verzinsung oder anfängliche Zinsbindung von bis zu 1 Jahr, Ursprungslaufzeit von mehr als 1 Jahr	5,28	7,00	6,55	5,59	7,19	8,03	3,98	5,70	6,75	5,94	7,50	5,77	5,46
Anfängliche Zinsbindung von mehr als 3 Monaten und bis zu 1 Jahr	4,72	5,47	4,99	4,58	5,79	6,31	3,42	5,05	5,47	4,72	5,97	4,76	4,89
Anfängliche Zinsbindung von mehr als 1 Jahr und bis zu 3 Jahren	0,51	0,72	0,65	0,62	0,73	0,82	0,45	0,63	0,69	0,71	1,02	0,64	0,72
Anfängliche Zinsbindung von mehr als 3 Jahren und bis zu 5 Jahren	0,84	1,07	0,99	0,85	1,10	1,20	0,65	0,80	0,89	0,83	1,08	0,79	0,76
Anfängliche Zinsbindung von mehr als 5 Jahren und bis zu 10 Jahren	1,37	1,65	1,71	1,52	2,06	2,34	1,38	1,81	1,73	1,71	2,35	1,72	1,71
Anfängliche Zinsbindung von mehr als 10 Jahren	1,20	1,52	1,47	1,32	1,89	2,04	1,35	1,66	1,58	1,72	2,40	1,53	1,53
Über 1 Million € ⁴⁾													
Variable Verzinsung oder anfängliche Zinsbindung von bis zu 3 Monaten	104,20	132,10	123,22	107,44	133,35	136,26	97,08	122,08	113,69	105,10	135,18	108,90	103,41
Variable Verzinsung oder anfängliche Zinsbindung von bis zu 1 Jahr, Ursprungslaufzeit von mehr als 1 Jahr	35,07	54,62	50,70	40,20	59,23	65,49	31,66	48,26	52,54	41,22	70,92	49,43	44,11
Anfängliche Zinsbindung von mehr als 3 Monaten und bis zu 1 Jahr	15,92	21,02	15,74	15,79	28,64	27,34	13,62	17,68	19,11	17,22	35,38	19,47	22,20
Anfängliche Zinsbindung von mehr als 1 Jahr und bis zu 3 Jahren	1,58	2,85	2,24	2,17	3,55	3,67	2,07	2,39	3,40	1,99	3,67	2,27	2,47
Anfängliche Zinsbindung von mehr als 3 Jahren und bis zu 5 Jahren	2,15	3,10	2,38	2,29	3,08	4,13	1,89	2,97	2,58	3,27	4,10	2,53	2,48
Anfängliche Zinsbindung von mehr als 5 Jahren und bis zu 10 Jahren	4,10	6,32	5,93	5,26	9,16	10,34	4,10	5,93	6,24	5,54	9,36	5,24	4,95
Anfängliche Zinsbindung von mehr als 10 Jahren	3,88	5,94	3,97	4,79	7,79	7,49	4,48	6,31	5,13	5,16	9,05	3,58	4,57
Bis zu 1 Million € ⁴⁾													
Variable Verzinsung oder anfängliche Zinsbindung von bis zu 1 Jahr	42,96	50,56	47,87	44,86	51,09	53,54	36,76	48,40	49,80	46,15	52,06	44,35	44,85
Anfängliche Zinsbindung von mehr als 1 Jahr und bis zu 5 Jahren	4,51	5,70	5,32	4,71	5,65	5,99	3,72	4,56	5,10	5,19	6,47	4,74	5,06
Anfängliche Zinsbindung von mehr als 5 Jahren	4,48	5,50	5,49	4,78	6,51	7,22	4,64	5,71	5,67	5,83	7,80	5,59	5,72
Über 1 Million € ⁴⁾													
Variable Verzinsung oder anfängliche Zinsbindung von bis zu 1 Jahr	120,11	153,12	138,96	123,23	161,99	163,60	110,70	139,76	132,80	122,32	170,57	128,37	125,61
Anfängliche Zinsbindung von mehr als 1 Jahr und bis zu 5 Jahren	3,73	5,95	4,61	4,46	6,63	7,80	3,96	5,36	5,97	5,26	7,77	4,80	4,95
Anfängliche Zinsbindung von mehr als 5 Jahren	7,97	12,26	9,89	10,05	16,94	17,83	8,58	12,23	11,37	10,69	18,41	8,82	9,52
Darunter: Neu verhandelte Kredite^{4), 5)}	.	47,84	.	37,46	47,40	.	33,04	44,62	.	37,64	48,18	44,33	34,70

Quelle: MFI-Zinsstatistik der EZB.

1) In dieser Tabelle ist „bis zu“ als „bis einschließlich“ zu verstehen.

2) Für diese Instrumentenkategorien stimmen Neugeschäft und Bestände überein. Stand am Ende des Berichtszeitraums. Diese Kategorien sind nicht vollständig vergleichbar, da die Daten gemäß unterschiedlichen Verordnungen erfasst werden.

3) Aufgrund methodischer Änderungen infolge der Umsetzung der Verordnungen EZB/2008/32 und EZB/2009/7 (zur Änderung der Verordnung EZB/2001/18) sind die Zahlen ab Juni 2010 möglicherweise nicht vollständig mit früheren Angaben vergleichbar.

4) Ohne revolvingkredite und Überziehungskredite sowie unechte und echte Kreditkartenkredite.

5) Datenerhebung ab Dezember 2014 gemäß Verordnung EZB/2013/34.

Tabelle 3 Mit Sicherheiten und/oder Garantien unterlegte, auf Euro lautende Kredite an nichtfinanzielle Kapitalgesellschaften im Euro-Währungsgebiet (Neugeschäft)¹⁾
 (in % p. a.; Durchschnittssätze im Berichtszeitraum; in Mrd €; nicht saisonbereinigt)

	Febr. 2015	März 2015	April 2015	Mai 2015	Juni 2015	Juli 2015	Aug. 2015	Sept. 2015	Okt. 2015	Nov. 2015	Dez. 2015	Jan. 2016	Febr. 2016
MFI-Zinssätze													
Bis zu 250 000 €²⁾													
Variable Verzinsung oder anfängliche Zinsbindung von bis zu 3 Monaten	3,65	3,54	3,58	3,61	3,32	3,40	3,44	3,37	3,47	3,39	3,28	3,50	3,30
Variable Verzinsung oder anfängliche Zinsbindung von bis zu 1 Jahr, Ursprungslaufzeit von mehr als 1 Jahr	3,56	3,49	3,36	3,34	3,11	3,10	3,13	3,15	3,08	3,16	2,97	2,98	3,12
Anfängliche Zinsbindung von mehr als 3 Monaten und bis zu 1 Jahr	3,98	3,91	3,80	3,70	3,49	3,77	3,55	3,53	3,57	3,36	3,18	3,36	3,30
Anfängliche Zinsbindung von mehr als 1 Jahr und bis zu 3 Jahren	3,29	3,32	3,13	3,22	3,15	3,21	3,27	3,23	3,18	3,11	3,01	3,10	3,13
Anfängliche Zinsbindung von mehr als 3 Jahren und bis zu 5 Jahren	3,05	3,03	2,92	2,94	2,91	2,87	2,90	2,95	2,88	2,88	2,79	2,69	2,73
Anfängliche Zinsbindung von mehr als 5 Jahren und bis zu 10 Jahren	2,57	2,48	2,37	2,42	2,27	2,25	2,27	2,27	2,30	2,34	2,24	2,22	2,23
Anfängliche Zinsbindung von mehr als 10 Jahren	2,69	2,65	2,54	2,50	2,42	2,44	2,43	2,41	2,44	2,47	2,40	2,39	2,39
Über 250 000 € und bis zu 1 Million €²⁾													
Variable Verzinsung oder anfängliche Zinsbindung von bis zu 3 Monaten	2,32	2,28	2,26	2,27	2,20	2,20	2,16	2,16	2,20	2,19	2,14	2,14	2,10
Variable Verzinsung oder anfängliche Zinsbindung von bis zu 1 Jahr, Ursprungslaufzeit von mehr als 1 Jahr	2,61	2,51	2,43	2,51	2,32	2,30	2,29	2,32	2,28	2,25	2,20	2,17	2,22
Anfängliche Zinsbindung von mehr als 3 Monaten und bis zu 1 Jahr	3,05	3,00	3,02	2,88	2,47	2,48	2,48	2,46	2,43	2,32	2,21	2,34	2,22
Anfängliche Zinsbindung von mehr als 1 Jahr und bis zu 3 Jahren	2,82	2,86	2,76	2,77	2,70	2,67	2,77	2,74	2,75	2,56	2,50	2,56	2,47
Anfängliche Zinsbindung von mehr als 3 Jahren und bis zu 5 Jahren	2,78	2,58	2,53	2,59	2,54	2,43	2,56	2,46	2,43	2,32	2,35	2,34	2,20
Anfängliche Zinsbindung von mehr als 5 Jahren und bis zu 10 Jahren	2,22	2,18	2,17	2,11	2,09	2,09	2,06	2,07	2,05	2,19	2,09	2,04	1,99
Anfängliche Zinsbindung von mehr als 10 Jahren	2,54	2,47	2,41	2,38	2,32	2,34	2,32	2,30	2,34	2,37	2,35	2,37	2,37
Über 1 Million €²⁾													
Variable Verzinsung oder anfängliche Zinsbindung von bis zu 3 Monaten	1,79	1,73	1,76	1,78	1,87	1,78	1,66	1,70	1,75	1,74	1,75	1,64	1,63
Variable Verzinsung oder anfängliche Zinsbindung von bis zu 1 Jahr, Ursprungslaufzeit von mehr als 1 Jahr	1,94	1,86	1,81	1,83	1,78	1,74	1,72	1,71	1,82	1,76	1,72	1,60	1,61
Anfängliche Zinsbindung von mehr als 3 Monaten und bis zu 1 Jahr	2,04	2,31	2,04	2,10	1,82	1,78	1,45	1,78	1,75	1,73	1,74	1,76	1,60
Anfängliche Zinsbindung von mehr als 1 Jahr und bis zu 3 Jahren	2,90	2,90	2,34	2,69	1,98	2,22	2,08	2,36	2,21	2,03	1,99	2,30	2,33
Anfängliche Zinsbindung von mehr als 3 Jahren und bis zu 5 Jahren	2,74	2,51	2,34	2,22	2,50	2,13	2,56	2,65	1,98	2,41	2,06	2,80	1,77
Anfängliche Zinsbindung von mehr als 5 Jahren und bis zu 10 Jahren	2,10	1,95	2,11	2,00	2,04	1,97	1,90	2,33	2,10	2,07	1,87	2,09	1,65
Anfängliche Zinsbindung von mehr als 10 Jahren	2,25	1,89	1,92	2,17	2,14	2,24	2,20	2,63	2,07	2,31	2,23	2,26	1,97
MFI-Geschäftsvolumina													
Bis zu 250 000 €²⁾													
Variable Verzinsung oder anfängliche Zinsbindung von bis zu 3 Monaten	3,20	3,88	3,93	3,94	3,86	3,84	3,11	4,12	4,23	4,05	4,48	4,14	3,88
Variable Verzinsung oder anfängliche Zinsbindung von bis zu 1 Jahr, Ursprungslaufzeit von mehr als 1 Jahr	1,45	1,87	1,63	1,60	1,87	1,86	1,07	1,50	1,81	1,68	1,91	1,48	1,61
Anfängliche Zinsbindung von mehr als 3 Monaten und bis zu 1 Jahr	2,25	2,53	2,28	2,18	2,48	2,95	1,66	2,23	2,79	2,24	2,49	2,12	2,33
Anfängliche Zinsbindung von mehr als 1 Jahr und bis zu 3 Jahren	0,36	0,42	0,40	0,35	0,43	0,47	0,31	0,36	0,43	0,44	0,60	0,41	0,45
Anfängliche Zinsbindung von mehr als 3 Jahren und bis zu 5 Jahren	0,64	0,75	0,72	0,61	0,71	0,70	0,46	0,53	0,60	0,58	0,67	0,57	0,61
Anfängliche Zinsbindung von mehr als 5 Jahren und bis zu 10 Jahren	0,60	0,72	0,72	0,58	0,78	0,83	0,55	0,64	0,70	0,69	0,86	0,74	0,76
Anfängliche Zinsbindung von mehr als 10 Jahren	0,42	0,52	0,53	0,46	0,62	0,70	0,45	0,59	0,60	0,57	0,77	0,59	0,55
Über 250 000 € und bis zu 1 Million €²⁾													
Variable Verzinsung oder anfängliche Zinsbindung von bis zu 3 Monaten	5,05	6,18	6,00	5,24	6,04	5,85	4,50	5,58	5,30	4,99	5,97	5,27	4,93
Variable Verzinsung oder anfängliche Zinsbindung von bis zu 1 Jahr, Ursprungslaufzeit von mehr als 1 Jahr	2,40	3,15	2,85	2,44	3,46	3,62	1,98	2,76	3,19	2,77	3,75	2,78	2,63
Anfängliche Zinsbindung von mehr als 3 Monaten und bis zu 1 Jahr	1,60	1,84	1,68	1,53	2,11	2,35	1,27	1,68	2,12	1,79	2,41	1,72	1,80
Anfängliche Zinsbindung von mehr als 1 Jahr und bis zu 3 Jahren	0,26	0,35	0,32	0,27	0,34	0,42	0,22	0,31	0,37	0,35	0,51	0,36	0,37
Anfängliche Zinsbindung von mehr als 3 Jahren und bis zu 5 Jahren	0,38	0,51	0,46	0,37	0,49	0,46	0,26	0,31	0,38	0,34	0,40	0,33	0,30
Anfängliche Zinsbindung von mehr als 5 Jahren und bis zu 10 Jahren	0,65	0,74	0,77	0,70	0,96	1,06	0,63	0,81	0,83	0,79	1,04	0,80	0,79
Anfängliche Zinsbindung von mehr als 10 Jahren	0,69	0,88	0,91	0,79	1,12	1,29	0,79	1,01	1,02	1,08	1,46	0,99	0,89
Über 1 Million €²⁾													
Variable Verzinsung oder anfängliche Zinsbindung von bis zu 3 Monaten	27,23	38,13	35,45	28,25	37,14	38,84	24,59	32,42	32,06	26,66	39,74	32,71	25,88
Variable Verzinsung oder anfängliche Zinsbindung von bis zu 1 Jahr, Ursprungslaufzeit von mehr als 1 Jahr	13,31	20,48	20,03	15,33	22,54	25,77	13,02	19,32	21,33	16,33	29,52	19,83	16,64
Anfängliche Zinsbindung von mehr als 3 Monaten und bis zu 1 Jahr	4,86	5,85	5,42	5,23	7,45	9,07	4,15	5,56	7,11	6,40	10,62	7,35	7,51
Anfängliche Zinsbindung von mehr als 1 Jahr und bis zu 3 Jahren	0,57	1,43	1,20	0,91	1,23	1,25	0,76	1,09	1,25	0,87	1,66	0,94	0,79
Anfängliche Zinsbindung von mehr als 3 Jahren und bis zu 5 Jahren	0,66	1,15	0,76	0,75	1,07	1,51	0,50	0,82	0,96	1,63	1,45	1,03	0,86
Anfängliche Zinsbindung von mehr als 5 Jahren und bis zu 10 Jahren	1,29	2,09	2,02	1,63	2,93	3,95	1,47	1,99	2,15	1,45	3,39	1,45	1,81
Anfängliche Zinsbindung von mehr als 10 Jahren	1,35	2,37	1,61	1,59	2,65	3,06	1,90	3,20	2,19	2,05	4,12	1,61	1,89

Quelle: MFI-Zinsstatistik der EZB.

1) In dieser Tabelle ist „bis zu“ als „bis einschließlich“ zu verstehen.

2) Ohne revolvingende Kredite und Überziehungskredite sowie unechte und echte Kreditkartenkredite.

Tabelle 4 MFI-Zinssätze für auf Euro lautende Kredite an private Haushalte im Euro-Währungsgebiet (Neugeschäft)¹⁾

(in % p. a.; Durchschnittssätze im Berichtszeitraum)

	Febr. 2015	März 2015	April 2015	Mai 2015	Juni 2015	Juli 2015	Aug. 2015	Sept. 2015	Okt. 2015	Nov. 2015	Dez. 2015	Jan. 2016	Febr. 2016
Kredite an private Haushalte²⁾													
Revolvierende Kredite und Überziehungskredite, unechte und echte Kreditkartenkredite ^{3),4)}	7,80	7,75	7,64	7,62	7,58	7,44	7,49	7,53	7,41	7,37	7,23	7,35	7,36
Revolvierende Kredite und Überziehungskredite ³⁾	7,13	7,13	7,03	6,98	6,97	6,83	6,83	6,85	6,71	6,68	6,61	6,65	6,66
Echte Kreditkartenkredite ³⁾	17,05	17,05	17,01	17,08	17,02	17,08	17,03	17,06	16,98	16,91	16,95	16,88	16,88
Konsumentenkredite ⁵⁾													
Variable Verzinsung oder anfängliche Zinsbindung von bis zu 1 Jahr	5,18	5,16	4,89	5,04	4,88	5,10	5,30	5,21	5,22	5,23	4,84	5,31	5,00
Anfängliche Zinsbindung von mehr als 1 Jahr und bis zu 5 Jahren	5,57	5,36	5,37	5,48	5,33	5,39	5,57	5,45	5,27	5,47	5,25	5,39	5,32
Anfängliche Zinsbindung von mehr als 5 Jahren	7,35	6,99	6,87	7,06	6,98	6,99	6,96	6,89	6,86	7,02	6,81	7,16	6,96
Darunter: Neu verhandelte Kredite ⁶⁾	6,78	6,32	6,43	6,89	6,95	7,02	6,96	6,78	6,76	6,70	6,20	6,66	6,63
Wohnungsbaukredite ⁵⁾													
Variable Verzinsung oder anfängliche Zinsbindung von bis zu 1 Jahr	2,09	2,10	2,02	2,06	2,03	2,06	2,12	2,07	2,06	2,04	1,99	1,98	2,00
Anfängliche Zinsbindung von mehr als 1 Jahr und bis zu 5 Jahren	2,51	2,45	2,41	2,35	2,27	2,32	2,35	2,36	2,32	2,31	2,27	2,23	2,20
Anfängliche Zinsbindung von mehr als 5 Jahren und bis zu 10 Jahren	2,35	2,24	2,17	2,10	2,12	2,21	2,30	2,29	2,30	2,32	2,27	2,30	2,23
Anfängliche Zinsbindung von mehr als 10 Jahren	2,48	2,39	2,35	2,29	2,31	2,35	2,33	2,38	2,41	2,45	2,42	2,40	2,33
Darunter: Neu verhandelte Kredite ⁶⁾	2,45	2,42	2,37	2,38	2,36	2,39	2,45	2,44	2,43	2,51	2,47	2,45	2,43
Sonstige Kredite ⁵⁾													
Variable Verzinsung oder anfängliche Zinsbindung von bis zu 1 Jahr	2,64	2,63	2,76	2,61	2,50	2,57	2,64	2,61	2,49	2,55	2,40	2,47	2,44
Anfängliche Zinsbindung von mehr als 1 Jahr und bis zu 5 Jahren	3,46	3,43	3,34	3,43	3,18	3,18	3,20	3,41	3,23	3,19	3,04	3,09	3,07
Anfängliche Zinsbindung von mehr als 5 Jahren	2,66	2,52	2,57	2,41	2,38	2,56	2,47	2,60	2,64	2,52	2,38	2,40	2,42
Darunter: Neu verhandelte Kredite ⁶⁾	2,28	2,25	2,21	2,23	2,25	2,19	2,29	2,24	2,20	2,21	2,21	2,22	2,22
Darunter: Kredite an Einzelunternehmen und Personengesellschaften ohne Rechtspersönlichkeit													
Variable Verzinsung oder anfängliche Zinsbindung von bis zu 1 Jahr	2,80	2,70	2,66	2,73	2,63	2,57	2,61	2,62	2,60	2,68	2,54	2,57	2,63
Anfängliche Zinsbindung von mehr als 1 Jahr und bis zu 5 Jahren	3,39	3,35	3,24	3,27	3,13	3,19	3,14	3,42	3,17	3,18	3,04	2,95	3,08
Anfängliche Zinsbindung von mehr als 5 Jahren	2,42	2,39	2,33	2,22	2,24	2,39	2,32	2,42	2,42	2,38	2,26	2,21	2,25
Darunter: Mit Sicherheiten und/oder Garantien unterlegt													
Konsumentenkredite ⁵⁾													
Variable Verzinsung oder anfängliche Zinsbindung von bis zu 1 Jahr	3,69	3,58	3,38	3,53	3,49	3,38	3,31	3,26	3,31	3,39	2,77	3,10	2,87
Anfängliche Zinsbindung von mehr als 1 Jahr und bis zu 5 Jahren	5,01	4,92	5,07	4,73	4,62	4,58	4,53	4,87	4,67	4,80	4,71	4,86	4,80
Anfängliche Zinsbindung von mehr als 5 Jahren	5,17	5,37	5,11	5,33	4,42	4,10	3,69	3,84	4,11	5,28	5,06	5,32	5,43
Wohnungsbaukredite ⁵⁾													
Variable Verzinsung oder anfängliche Zinsbindung von bis zu 1 Jahr	2,02	2,04	1,97	2,00	1,97	2,03	2,10	2,04	2,05	2,00	1,95	1,94	1,92
Anfängliche Zinsbindung von mehr als 1 Jahr und bis zu 5 Jahren	2,44	2,39	2,31	2,27	2,21	2,26	2,27	2,29	2,24	2,23	2,20	2,14	2,12
Anfängliche Zinsbindung von mehr als 5 Jahren und bis zu 10 Jahren	2,34	2,24	2,16	2,06	2,10	2,17	2,26	2,26	2,25	2,27	2,25	2,27	2,21
Anfängliche Zinsbindung von mehr als 10 Jahren	2,54	2,45	2,43	2,35	2,34	2,36	2,33	2,40	2,44	2,49	2,46	2,45	2,38
Effektiver Jahreszinssatz													
Effektiver Jahreszinssatz ⁷⁾ für Konsumentenkredite an private Haushalte	6,82	6,50	6,42	6,60	6,47	6,53	6,62	6,55	6,43	6,60	6,25	6,65	6,47
Effektiver Jahreszinssatz ⁷⁾ für Wohnungsbaukredite an private Haushalte	2,58	2,53	2,50	2,45	2,48	2,56	2,60	2,61	2,58	2,62	2,55	2,53	2,49
Zusammengesetzter Indikator der Kreditfinanzierungskosten	2,37	2,29	2,24	2,17	2,18	2,22	2,26	2,25	2,26	2,27	2,22	2,23	2,20

Quelle: MFI-Zinsstatistik der EZB.

1) In dieser Tabelle ist „bis zu“ als „bis einschließlich“ zu verstehen.

2) Einschließlich privater Organisationen ohne Erwerbszweck, mit Ausnahme der Kategorie Einzelunternehmen und Personengesellschaften ohne Rechtspersönlichkeit, die nur eine Unterposition der privaten Haushalte ist.

3) Für diese Instrumentenkategorien stimmen Neugeschäft und Bestände überein. Stand am Ende des Berichtszeitraums.

4) Aufgrund methodischer Änderungen infolge der Umsetzung der Verordnungen EZB/2008/32 und EZB/2009/7 (zur Änderung der Verordnung EZB/2001/18) sind die Zahlen ab Juni 2010 möglicherweise nicht vollständig mit früheren Angaben vergleichbar.

5) Ohne revolving Kredite und Überziehungskredite sowie unechte und echte Kreditkartenkredite.

6) Datenerhebung ab Dezember 2014 gemäß Verordnung EZB/2013/34.

7) Der effektive Jahreszinssatz entspricht den Gesamtkosten für die aufgenommenen Kredite. Diese Gesamtkosten enthalten sowohl eine Zinskomponente als auch andere kreditbezogene Kosten, wie z. B. Kosten für Anfragen, Verwaltung, Erstellung der Dokumente, Garantien usw.

Tabelle 5 Neugesäftsvolumina von auf Euro lautenden Krediten an private Haushalte im Euro-Währungsgebiet¹⁾

(in Mrd €; nicht saisonbereinigt)

	Febr. 2015	März 2015	April 2015	Mai 2015	Juni 2015	Juli 2015	Aug. 2015	Sept. 2015	Okt. 2015	Nov. 2015	Dez. 2015	Jan. 2016	Febr. 2016
Kredite an private Haushalte²⁾													
Revolvierende Kredite und Überziehungskredite, unechte und echte Kreditkartenkredite ^{3),4)}	206,83	210,55	208,28	206,35	210,81	208,91	208,90	209,04	208,13	209,41	210,26	207,13	206,90
<i>Revolvierende Kredite und Überziehungskredite³⁾</i>	175,67	177,95	174,61	172,76	175,54	172,31	172,77	175,03	171,66	172,83	170,79	169,40	170,13
<i>Echte Kreditkartenkredite³⁾</i>	28,39	28,23	28,46	28,39	28,83	28,75	29,08	29,05	29,82	30,01	29,88	30,04	29,92
Konsumentenkredite ^{5), 6)}													
<i>Variable Verzinsung oder anfängliche Zinsbindung von bis zu 1 Jahr</i>	2,28	2,58	2,52	2,28	2,58	2,71	2,03	2,35	2,40	2,49	2,94	2,31	2,70
<i>Anfängliche Zinsbindung von mehr als 1 Jahr und bis zu 5 Jahren</i>	6,87	8,24	8,09	6,99	8,41	8,84	6,44	7,59	8,56	7,36	7,54	6,82	8,16
<i>Anfängliche Zinsbindung von mehr als 5 Jahren</i>	7,03	8,11	8,21	7,29	8,31	9,19	6,86	7,63	7,93	6,91	5,96	7,00	8,05
Darunter: Neu verhandelte Kredite ⁷⁾	2,14	2,33	2,28	1,99	.	.	1,75	1,78	1,82	1,67	1,61	2,05	2,16
Wohnungsbaukredite ^{5), 6)}													
<i>Variable Verzinsung oder anfängliche Zinsbindung von bis zu 1 Jahr</i>	14,04	16,59	15,92	15,10	15,62	16,50	11,45	13,49	14,30	13,17	15,27	12,12	13,09
<i>Anfängliche Zinsbindung von mehr als 1 Jahr und bis zu 5 Jahren</i>	5,82	7,65	6,57	6,20	7,00	7,57	5,98	6,20	6,53	6,21	6,85	5,81	5,99
<i>Anfängliche Zinsbindung von mehr als 5 Jahren und bis zu 10 Jahren</i>	12,11	14,06	13,59	13,64	17,43	19,51	16,18	15,70	15,14	15,76	16,98	14,96	14,50
<i>Anfängliche Zinsbindung von mehr als 10 Jahren</i>	24,02	29,87	31,07	30,66	39,01	44,10	35,04	36,53	32,64	29,44	32,39	24,98	26,60
Darunter: Neu verhandelte Kredite ⁷⁾	20,21	24,21	24,05	23,16	28,92	32,65	28,03	26,51	24,69	24,19	24,09	22,97	20,38
Sonstige Kredite ⁵⁾													
<i>Variable Verzinsung oder anfängliche Zinsbindung von bis zu 1 Jahr</i>	9,81	11,89	12,11	9,72	12,05	12,39	8,66	10,46	10,91	9,73	11,97	10,07	9,74
<i>Anfängliche Zinsbindung von mehr als 1 Jahr und bis zu 5 Jahren</i>	1,63	2,18	1,89	1,76	2,03	2,27	1,52	1,61	1,90	1,80	2,16	1,87	1,87
<i>Anfängliche Zinsbindung von mehr als 5 Jahren</i>	2,99	4,21	3,55	3,55	4,78	5,04	3,54	3,72	3,94	3,77	4,95	3,63	3,87
Darunter: Neu verhandelte Kredite ⁷⁾	3,15	.	4,33	.	4,11	.	3,33	.	.	3,29	.	4,39	.
Darunter: Kredite an Einzelunternehmen und Personengesellschaften ohne Rechtspersönlichkeit													
<i>Variable Verzinsung oder anfängliche Zinsbindung von bis zu 1 Jahr</i>	4,25	5,46	5,31	4,38	5,20	5,55	3,73	4,49	4,95	4,32	5,40	4,50	4,50
<i>Anfängliche Zinsbindung von mehr als 1 Jahr und bis zu 5 Jahren</i>	1,10	1,51	1,34	1,14	1,38	1,50	1,06	1,10	1,32	1,23	1,50	1,29	1,25
<i>Anfängliche Zinsbindung von mehr als 5 Jahren</i>	1,84	2,58	2,20	2,18	2,87	2,91	2,16	2,17	2,28	2,18	3,01	2,23	2,35
Darunter: Mit Sicherheiten und/oder Garantien unterlegt													
Konsumentenkredite ⁵⁾													
<i>Variable Verzinsung oder anfängliche Zinsbindung von bis zu 1 Jahr</i>	0,54	0,62	0,61	0,51	0,59	0,59	0,45	0,51	0,54	0,47	0,73	0,49	0,61
<i>Anfängliche Zinsbindung von mehr als 1 Jahr und bis zu 5 Jahren</i>	0,39	0,48	0,45	0,43	0,50	0,56	0,42	0,44	0,51	0,47	0,52	0,42	0,53
<i>Anfängliche Zinsbindung von mehr als 5 Jahren</i>	0,39	0,42	0,43	0,37	0,52	0,62	0,50	0,55	0,57	0,39	0,41	0,34	0,40
Wohnungsbaukredite ⁵⁾													
<i>Variable Verzinsung oder anfängliche Zinsbindung von bis zu 1 Jahr</i>	10,24	11,96	11,05	10,95	10,89	11,38	7,65	9,55	10,05	9,29	10,23	8,15	9,07
<i>Anfängliche Zinsbindung von mehr als 1 Jahr und bis zu 5 Jahren</i>	4,07	5,32	4,52	4,31	4,88	5,40	4,22	4,39	4,67	4,35	4,80	3,91	4,05
<i>Anfängliche Zinsbindung von mehr als 5 Jahren und bis zu 10 Jahren</i>	7,22	8,25	8,05	8,27	10,15	11,44	9,69	9,14	9,06	9,12	9,87	8,85	8,21
<i>Anfängliche Zinsbindung von mehr als 10 Jahren</i>	18,12	22,34	23,41	22,95	28,64	33,28	26,46	27,89	24,68	22,12	24,32	18,16	19,02

Quelle: MFI-Zinsstatistik der EZB.

1) In dieser Tabelle ist „bis zu“ als „bis einschließlich“ zu verstehen.

2) Einschließlich privater Organisationen ohne Erwerbszweck, mit Ausnahme der Kategorie Einzelunternehmen und Personengesellschaften ohne Rechtspersönlichkeit, die nur eine Unterposition der privaten Haushalte ist.

3) Für diese Instrumentenkategorien stimmen Neugeschäft und Bestände überein. Stand am Ende des Berichtszeitraums. Diese Kategorien sind nicht vollständig vergleichbar, da die Daten gemäß unterschiedlichen Verordnungen erfasst werden.

4) Aufgrund methodischer Änderungen infolge der Umsetzung der Verordnungen EZB/2008/32 und EZB/2009/7 (zur Änderung der Verordnung EZB/2001/18) sind die Zahlen ab Juni 2010 möglicherweise nicht vollständig mit früheren Angaben vergleichbar.

5) Ohne revolvingkredite und Überziehungskredite sowie unechte und echte Kreditkartenkredite.

6) Zur Berechnung des entsprechenden effektiven Jahreszinssatzes werden zur Gewichtung die Neugeschäftsvolumina von Konsumenten- und Wohnungsbaukrediten an private Haushalte herangezogen. Einige nationale Zentralbanken räumen bei der Meldung des effektiven Jahreszinssatzes für Kredite an private Organisationen ohne Erwerbszweck Ausnahmeregelungen ein; in diesem Fall werden die Volumina eben dieser Kredite bei der Berechnung des effektiven Jahreszinssatzes nicht berücksichtigt.

7) Datenerhebung ab Dezember 2014 gemäß Verordnung EZB/2013/34.

Tabelle 6 Auf Euro lautende Einlagen von Nicht-MFIs im Euro-Währungsgebiet (Neugeschäft)¹⁾

(in % p. a.; Durchschnittssätze im Berichtszeitraum; in Mrd €; nicht saisonbereinigt)

	Febr. 2015	März 2015	April 2015	Mai 2015	Juni 2015	Juli 2015	Aug. 2015	Sept. 2015	Okt. 2015	Nov. 2015	Dez. 2015	Jan. 2016	Febr. 2016
MFI-Zinssätze													
Einlagen privater Haushalte													
Täglich fällig ²⁾	0,18	0,17	0,16	0,16	0,15	0,15	0,14	0,14	0,14	0,14	0,13	0,12	0,12
Mit vereinbarter Laufzeit von:													
<i>bis zu 1 Jahr</i>	1,01	0,90	0,89	0,87	0,80	0,68	0,69	0,68	0,66	0,65	0,65	0,65	0,62
<i>mehr als 1 Jahr und bis zu 2 Jahren</i>	0,84	0,85	0,78	0,69	0,66	0,63	0,61	0,63	0,60	0,58	0,57	0,56	0,53
<i>mehr als 2 Jahren</i>	1,53	1,24	1,19	1,13	1,11	1,14	1,00	1,08	0,99	0,96	0,98	1,24	0,90
Mit vereinbarter Kündigungsfrist ^{2),3)} von:													
<i>bis zu 3 Monaten</i>	0,85	0,83	0,79	0,82	0,78	0,74	0,67	0,67	0,66	0,65	0,64	0,62	0,60
<i>mehr als 3 Monaten</i>	0,77	0,73	0,70	0,67	0,65	0,63	0,61	0,60	0,59	0,56	0,55	0,53	0,51
Einlagen nichtfinanzieller Kapitalgesellschaften													
Täglich fällig ²⁾	0,21	0,21	0,19	0,18	0,18	0,17	0,17	0,17	0,16	0,16	0,14	0,13	0,13
Mit vereinbarter Laufzeit von:													
<i>bis zu 1 Jahr</i>	0,33	0,30	0,29	0,29	0,29	0,31	0,22	0,25	0,25	0,21	0,21	0,26	0,23
<i>mehr als 1 Jahr und bis zu 2 Jahren</i>	0,79	0,72	0,64	0,54	0,60	0,59	0,63	0,55	0,49	0,56	0,55	0,44	0,49
<i>mehr als 2 Jahren</i>	1,04	0,97	0,90	0,91	1,09	0,86	0,92	0,98	0,80	0,84	0,85	0,78	0,71
Repogeschäfte	0,21	0,16	0,15	0,23	0,13	0,10	0,09	0,08	0,08	0,68	0,09	0,11	0,03
MFI-Geschäftsvolumina²⁾													
Einlagen privater Haushalte													
Täglich fällig ²⁾	2 744,05	2 750,33	2 792,40	2 829,36	2 859,33	2 887,76	2 887,29	2 897,46	2 926,93	2 949,85	3 001,59	3 013,38	3 023,02
Mit vereinbarter Laufzeit von:													
<i>bis zu 1 Jahr</i>	53,21	57,07	55,58	49,32	51,25	53,02	46,30	52,34	55,43	53,90	60,19	63,02	58,11
<i>mehr als 1 Jahr und bis zu 2 Jahren</i>	13,08	12,04	11,99	11,68	12,32	12,29	10,48	12,17	13,70	13,59	15,17	15,47	15,80
<i>mehr als 2 Jahren</i>	7,26	6,35	6,12	5,01	5,83	5,90	5,89	6,59	7,97	8,58	8,39	10,82	8,35
Mit vereinbarter Kündigungsfrist ^{2),3)} von:													
<i>bis zu 3 Monaten</i>	2 080,03	2 086,75	2 087,56	2 091,47	2 090,90	2 087,85	2 090,29	2 084,81	2 079,80	2 077,42	2 082,32	2 089,43	2 092,27
<i>mehr als 3 Monaten</i>	86,73	85,37	83,39	81,83	80,53	79,19	77,70	76,58	75,27	74,16	73,59	72,65	71,27
Einlagen nichtfinanzieller Kapitalgesellschaften													
Täglich fällig ²⁾	1 245,62	1 266,38	1 271,77	1 291,48	1 300,80	1 315,58	1 328,15	1 336,92	1 386,77	1 387,73	1 410,60	1 391,12	1 383,36
Mit vereinbarter Laufzeit von:													
<i>bis zu 1 Jahr</i>	71,02	85,08	82,74	65,61	70,30	72,23	61,96	72,17	67,19	68,53	80,21	57,28	55,33
<i>mehr als 1 Jahr und bis zu 2 Jahren</i>	3,12	3,73	3,48	3,56	4,00	3,78	2,52	3,09	3,72	3,09	5,77	4,27	3,45
<i>mehr als 2 Jahren</i>	3,06	4,02	2,92	2,14	3,08	4,12	1,54	2,38	3,17	2,46	4,56	3,13	2,94
Repogeschäfte	9,89	11,96	7,77	8,47	8,06	7,91	5,75	8,23	7,70	7,57	6,94	5,71	5,24

Quelle: MFI-Zinsstatistik der EZB.

1) In dieser Tabelle ist „bis zu“ als „bis einschließlich“ zu verstehen.

2) Für diese Instrumentenkategorie stimmen Neugeschäft und Bestände überein. Stand am Ende des Berichtszeitraums.

3) Für diese Instrumentenkategorie werden private Haushalte und nichtfinanzielle Kapitalgesellschaften zusammengefasst und dem Sektor der privaten Haushalte zugeordnet, da die Bestände nichtfinanzieller Kapitalgesellschaften im Vergleich zu denen privater Haushalte aggregiert über alle teilnehmenden Länder des Euro-Währungsgebiets verschwindend gering sind.

Tabelle 7 MFI-Zinssätze für Bestände von auf Euro lautenden Krediten an und Einlagen von Nicht-MFIs im Euro-Währungsgebiet¹⁾

(in % p. a.; Durchschnittssätze im Berichtszeitraum)

	Febr. 2015	März 2015	April 2015	Mai 2015	Juni 2015	Juli 2015	Aug. 2015	Sept. 2015	Okt. 2015	Nov. 2015	Dez. 2015	Jan. 2016	Febr. 2016
MFI-Zinssätze													
Einlagen													
Einlagen privater Haushalte													
Mit vereinbarter Laufzeit von:													
<i>bis zu 2 Jahren</i>	1,18	1,13	1,07	1,03	0,98	0,93	0,89	0,85	0,81	0,77	0,74	0,70	0,68
<i>mehr als 2 Jahren</i>	2,40	2,34	2,34	2,32	2,31	2,28	2,27	2,27	2,24	2,23	2,21	2,18	2,20
Einlagen nichtfinanzieller Kapitalgesellschaften													
Mit vereinbarter Laufzeit von:													
<i>bis zu 2 Jahren</i>	0,80	0,76	0,71	0,70	0,68	0,64	0,63	0,62	0,59	0,57	0,55	0,53	0,52
<i>mehr als 2 Jahren</i>	2,51	2,48	2,38	2,36	2,35	2,28	2,25	2,24	2,20	2,14	2,12	2,07	2,08
Repogeschäfte	0,62	0,54	0,54	0,44	0,42	0,46	0,39	0,34	0,31	0,85	0,43	0,49	0,31
Kredite													
Kredite an private Haushalte													
Wohnungsbaukredite													
Mit vereinbarter Laufzeit von:													
<i>bis zu 1 Jahr</i>	2,71	2,66	2,60	2,55	2,55	2,52	2,53	2,51	2,48	2,44	2,46	2,44	2,44
<i>mehr als 1 Jahr und bis zu 5 Jahren</i>	2,92	2,88	2,85	2,81	2,78	2,73	2,70	2,67	2,64	2,62	2,58	2,55	2,68
<i>mehr als 5 Jahren</i>	3,12	3,08	3,04	3,01	2,98	2,94	2,89	2,88	2,86	2,84	2,80	2,77	2,77
Konsumentenkredite und sonstige Kredite													
Mit vereinbarter Laufzeit von:													
<i>bis zu 1 Jahr</i>	7,28	7,24	7,21	7,18	7,18	7,09	7,12	7,16	7,08	7,02	6,99	7,04	7,03
<i>mehr als 1 Jahr und bis zu 5 Jahren</i>	5,97	5,87	5,76	5,71	5,80	5,66	5,63	5,64	5,59	5,56	5,47	5,50	5,52
<i>mehr als 5 Jahren</i>	4,67	4,59	4,56	4,53	4,56	4,52	4,50	4,50	4,49	4,48	4,47	4,42	4,41
Mit einer vereinbarten Laufzeit von mehr als einem Jahr und einer Restlaufzeit von:													
<i>bis zu 1 Jahr²⁾</i>	3,52	3,47	3,42	3,39	3,38	3,33	3,28	3,28	3,25	3,23	3,20	3,16	3,18
<i>mehr als 1 Jahr, Zinsanpassung innerhalb der nächsten 12 Monate²⁾</i>	4,33	4,30	4,25	4,30	4,39	4,37	4,40	4,26	4,17	4,17	4,13	4,09	4,10
	2,63	2,59	2,56	2,50	2,53	2,49	2,47	2,45	2,43	2,40	2,38	2,36	2,37
Mit einer vereinbarten Laufzeit von mehr als zwei Jahren ²⁾ und einer Restlaufzeit von:													
<i>bis zu 2 Jahren²⁾</i>	3,50	3,46	3,40	3,37	3,36	3,31	3,27	3,25	3,23	3,20	3,18	3,14	3,14
<i>mehr als 2 Jahren, Zinsanpassung innerhalb der nächsten 24 Monate²⁾</i>	4,43	4,37	4,34	4,39	4,46	4,44	4,44	4,34	4,29	4,29	4,23	4,21	4,20
	2,67	2,64	2,61	2,64	2,58	2,53	2,51	2,49	2,46	2,45	2,42	2,40	2,39
Kredite an nichtfinanzielle Kapitalgesellschaften													
Mit vereinbarter Laufzeit von:													
<i>bis zu 1 Jahr</i>	3,09	3,04	2,99	2,94	2,89	2,84	2,81	2,83	2,76	2,74	2,69	2,69	2,65
<i>mehr als 1 Jahr und bis zu 5 Jahren</i>	2,86	2,80	2,73	2,70	2,63	2,58	2,55	2,52	2,47	2,46	2,43	2,37	2,34
<i>mehr als 5 Jahren</i>	2,94	2,91	2,87	2,85	2,82	2,78	2,76	2,74	2,71	2,70	2,69	2,63	2,63
Mit einer vereinbarten Laufzeit von mehr als einem Jahr und einer Restlaufzeit von:													
<i>bis zu 1 Jahr²⁾</i>	2,93	2,88	2,84	2,82	2,79	2,74	2,72	2,70	2,66	2,66	2,64	2,57	2,57
<i>mehr als 1 Jahr, Zinsanpassung innerhalb der nächsten 12 Monate²⁾</i>	2,95	2,86	2,82	2,80	2,74	2,75	2,71	2,69	2,65	2,63	2,63	2,55	2,54
	2,53	2,50	2,46	2,43	2,42	2,38	2,36	2,35	2,31	2,32	2,28	2,24	2,23
Mit einer vereinbarten Laufzeit von mehr als zwei Jahren ²⁾ und einer Restlaufzeit von:													
<i>bis zu 2 Jahren²⁾</i>	2,94	2,91	2,85	2,83	2,80	2,74	2,73	2,71	2,68	2,66	2,64	2,57	2,57
<i>mehr als 2 Jahren, Zinsanpassung innerhalb der nächsten 24 Monate²⁾</i>	3,01	2,95	2,93	2,90	2,87	2,84	2,81	2,78	2,76	2,74	2,71	2,63	2,63
	2,55	2,52	2,48	2,45	2,45	2,40	2,38	2,36	2,33	2,34	2,30	2,27	2,26

Quelle: MFI-Zinsstatistik der EZB.

1) In dieser Tabelle ist „bis zu“ als „bis einschließlich“ zu verstehen.

2) Datenerhebung ab Dezember 2014 gemäß Verordnung EZB/2013/34.

Tabelle 8 Bestände von auf Euro lautenden Krediten an und Einlagen von Nicht-MFIs im Euro-Währungsgebiet^{1), 2)}

(in Mrd €; nicht saisonbereinigt)

	Febr. 2015	März 2015	April 2015	Mai 2015	Juni 2015	Juli 2015	Aug. 2015	Sept. 2015	Okt. 2015	Nov. 2015	Dez. 2015	Jan. 2016	Febr. 2016
MFI-Geschäftsvolumina													
Einlagen													
Einlagen privater Haushalte													
Mit vereinbarter Laufzeit von:													
<i>bis zu 2 Jahren</i>	761,67	751,41	742,30	729,84	717,09	705,34	698,72	693,02	690,03	682,92	681,46	682,14	682,90
<i>mehr als 2 Jahren</i>	817,58	815,11	811,19	806,20	801,32	794,78	791,03	787,22	782,76	777,90	780,38	779,21	775,39
Einlagen nichtfinanzieller Kapitalgesellschaften													
Mit vereinbarter Laufzeit von:													
<i>bis zu 2 Jahren</i>	311,61	308,93	301,57	291,37	282,11	288,40	288,79	289,37	286,18	286,17	289,95	280,42	284,84
<i>mehr als 2 Jahren</i>	136,80	136,85	136,30	135,13	134,55	131,30	130,12	131,43	131,84	131,61	131,72	130,07	130,09
Repogeschäfte	13,84	13,43	10,85	12,46	9,46	9,92	9,82	10,08	11,00	9,95	8,66	9,52	10,13
Kredite													
Kredite an private Haushalte													
Wohnungsbaukredite													
Mit vereinbarter Laufzeit von:													
<i>bis zu 1 Jahr</i>	12,73	12,62	12,59	12,56	12,68	12,82	12,77	12,40	12,46	12,46	12,08	12,03	12,03
<i>mehr als 1 Jahr und bis zu 5 Jahren</i>	55,03	54,89	54,96	55,04	55,18	55,56	55,76	55,39	55,62	55,85	55,83	55,65	56,54
<i>mehr als 5 Jahren</i>	3 750,20	3 757,78	3 760,78	3 766,11	3 776,21	3 785,47	3 790,09	3 802,82	3 818,19	3 822,95	3 828,36	3 829,05	3 838,92
Konsumentenkredite und sonstige Kredite													
Mit vereinbarter Laufzeit von:													
<i>bis zu 1 Jahr</i>	237,32	240,82	239,06	237,01	246,33	236,99	236,60	237,64	234,76	243,51	236,76	233,05	232,55
<i>mehr als 1 Jahr und bis zu 5 Jahren</i>	248,82	252,15	253,63	254,65	257,27	258,67	259,03	261,85	267,59	267,81	268,24	267,99	269,87
<i>mehr als 5 Jahren</i>	824,22	823,37	823,39	825,41	831,86	833,29	834,19	833,67	839,40	838,37	836,41	835,71	835,23
Mit einer vereinbarten Laufzeit von mehr als einem Jahr und einer Restlaufzeit von:													
<i>bis zu 1 Jahr</i>	4 878,28	4 888,19	4 892,75	4 901,20	4 920,51	4 932,99	4 939,07	4 953,72	4 980,80	4 984,98	4 988,84	4 988,41	5 000,56
<i>mehr als 1 Jahr, Zinsanpassung innerhalb der nächsten 12 Monate</i>	-	177,05	-	-	181,15	-	-	173,33	-	-	175,40	-	-
	-	1 815,12	-	-	1 808,92	-	-	1 825,32	-	-	1 807,73	-	-
Mit einer vereinbarten Laufzeit von mehr als zwei Jahren ³⁾ und einer Restlaufzeit von:													
<i>bis zu 2 Jahren</i>	4 816,10	4 823,82	4 828,32	4 827,16	4 871,13	4 883,76	4 889,79	4 904,25	4 930,49	4 935,12	4 938,63	4 939,86	4 943,84
<i>mehr als 2 Jahren, Zinsanpassung innerhalb der nächsten 24 Monate</i>	-	299,99	-	-	305,28	-	-	301,20	-	-	305,68	-	-
	-	1 875,84	-	-	1 874,06	-	-	1 860,06	-	-	1 843,88	-	-
Kredite an nichtfinanzielle Kapitalgesellschaften													
Mit vereinbarter Laufzeit von:													
<i>bis zu 1 Jahr</i>	998,31	999,95	998,01	987,64	992,13	991,08	976,33	964,99	958,31	970,99	938,91	955,01	960,15
<i>mehr als 1 Jahr und bis zu 5 Jahren</i>	686,65	689,77	690,96	696,89	702,42	704,28	702,11	705,28	714,72	714,26	714,86	719,55	730,43
<i>mehr als 5 Jahren</i>	2 389,53	2 379,63	2 379,19	2 381,26	2 379,24	2 386,15	2 385,98	2 384,97	2 388,56	2 393,92	2 392,57	2 394,07	2 392,42
Mit einer vereinbarten Laufzeit von mehr als einem Jahr und einer Restlaufzeit von:													
<i>bis zu 1 Jahr</i>	3 076,18	3 069,40	3 070,15	3 078,15	3 081,66	3 090,43	3 088,09	3 090,25	3 103,28	3 108,18	3 107,43	3 113,62	3 122,85
<i>mehr als 1 Jahr, Zinsanpassung innerhalb der nächsten 12 Monate</i>	-	359,38	-	-	369,13	-	-	348,65	-	-	343,62	-	-
	-	1 467,14	-	-	1 456,26	-	-	1 461,20	-	-	1 453,63	-	-
Mit einer vereinbarten Laufzeit von mehr als zwei Jahren ³⁾ und einer Restlaufzeit von:													
<i>bis zu 2 Jahren</i>	2 917,39	2 909,56	2 939,98	2 942,46	2 955,63	2 961,97	2 960,35	2 962,34	2 974,41	2 982,78	2 984,09	2 991,98	2 997,39
<i>mehr als 2 Jahren, Zinsanpassung innerhalb der nächsten 24 Monate</i>	-	510,18	-	-	511,75	-	-	490,20	-	-	483,36	-	-
	-	1 324,61	-	-	1 326,70	-	-	1 330,09	-	-	1 322,09	-	-

Quelle: MFI-Zinsstatistik der EZB.

1) In dieser Tabelle ist „bis zu“ als „bis einschließlich“ zu verstehen.

2) Die Geschäftsvolumina für alle Bestandsindikatoren sind von der nicht saisonbereinigten MFI-Bilanzstatistik abgeleitet.

3) Datenerhebung ab Dezember 2014 gemäß Verordnung EZB/2013/34.